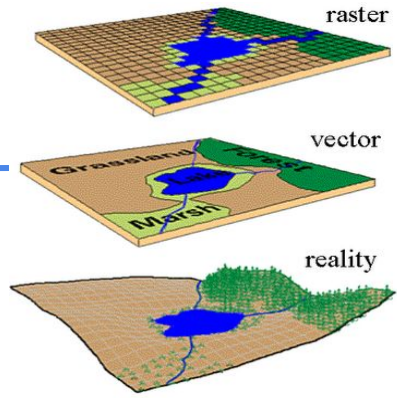


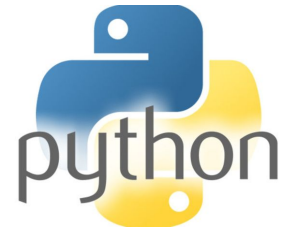
Mouvements du Caribou Forestier et Modèle individu-centré



Analyse de données
biologiques



Source: <http://irenees.net/>
Fabrication de cartes
de données GIS

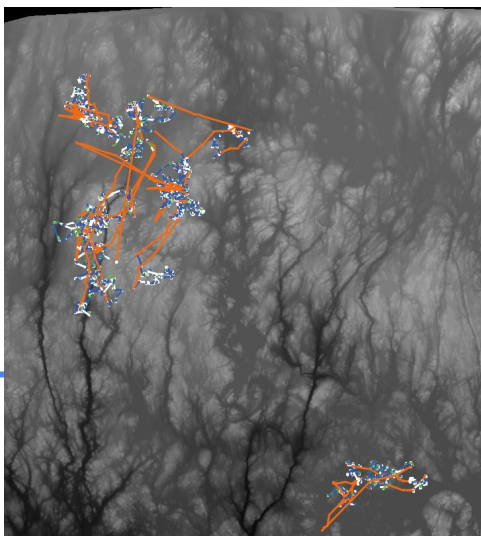


Formatage des
cartes

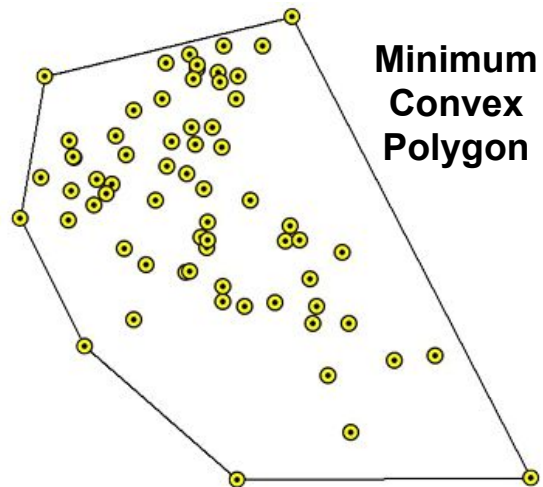


NetLogo

Implémentation de code individu-centré



Simulations multiples de
nombreux individus



Mesures et comparaisons
avec les données biologiques
initiales