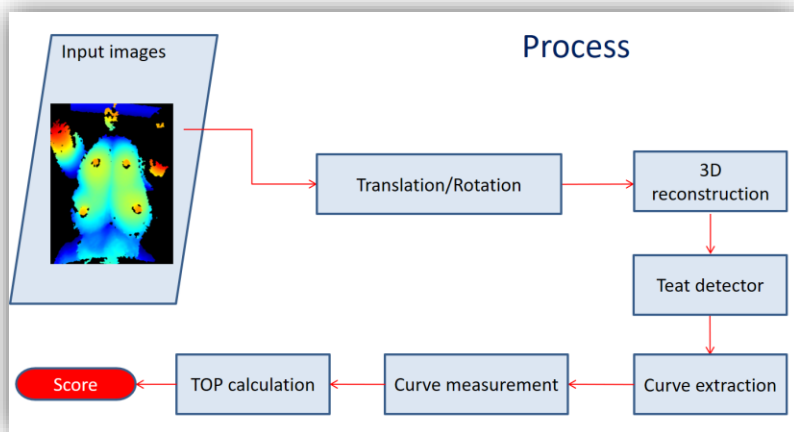


Scoring Automatique de Mamelles de Vaches

L'industrie laitière est la 1^{re} industrie en Nouvelle-Zélande. Pour garder cette compétitivité, les éleveurs opèrent de la sélection génétique sur les vaches, notamment en notant et classant les vaches selon certains paramètres appelés TOP. Le projet ici est d'automatiser la notation des mamelles de vaches pour enlever toute subjectivité et optimiser la sélection de vaches.



- 1 Utilisation d'une caméra 3D et développement de logiciel pour prise d'images 3D de vaches
- 2 Construction de modèles 3D de mamelles et extraction de courbes 2D suivant les pis
- 3 Analyse des courbes 2D et extraction de 59 mesures (angles, longueurs,...) par vache
- 4 Implémentation de modèles statistiques pour noter automatiquement des TOP de vache

1 Depth Image Capturing

2 3D Model Build

3 2D Curves Analysis

4 Statistical Scoring Models

Global Success Ratio - Rear Teats TOP

Teat	Success Ratio (approx. median)
int	0.45
LTe	0.45
LACF	0.45
LACB	0.45
LACS	0.45
LECF	0.45
LECB	0.45
LECS	0.45
OTe	0.45
OACF	0.45
OACB	0.45
OCF	0.45
OCB	0.45
OC	0.45